

Sammanställning av resultat från arkeologisk utredning, steg 1, utförd av Kulturmiljö,  
Förvaltningen för kulturutveckling

Län: Västra Götaland	Kommun: Öckerö
Socken: Öckerö	Fastighet: Björkö 3:154, 3:317 m.fl.

Typ av undersökning: Arkeologisk utredning, steg 1
Länsstyrelsens diarienummer: 431-5235-2021
Förvaltningen för kulturutveckling projektnummer: 14538
Lämningsnummer:
Datum för beslut: 2021-02-22
Datum för fältarbete: 2021-02-25
Projektledare: Johanna Lega

Sammanfattning av undersökningsresultat:

Utredningen genomfördes som en okulär inventering. Området bestod huvudsakligen av hälleberg med det förekom också svackor bevuxna med gräs, lövträd och tall.

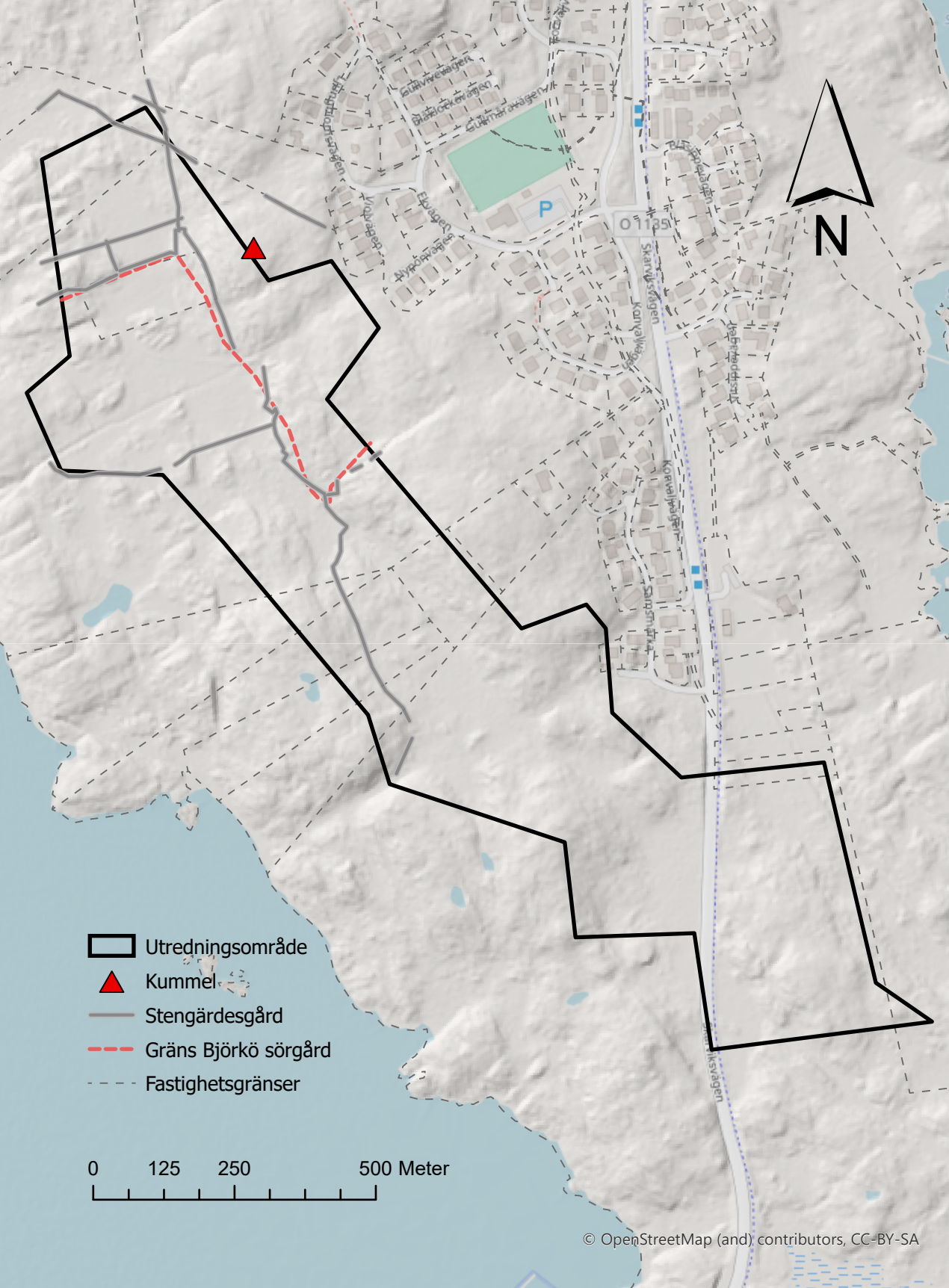
Vid utredningen kunde flera stengärdsgårdar konstateras i utredningsområdet. I samband med kart- och arkivstudier kunde det fastställas att en del av dessa var aktiva fastighetsgränser. Några gårdsgårdar utgjorde den gamla gränsen för Björkö sörgård vilken inte längre är aktiv. Gården är känd sedan slutet av 1600-talet och gränsen finns utritad på kartmaterial från 1843. Dessutom påträffades en del stengärdsgårdar som inte var aktiva gränser men inte heller kunde återfinnas i historiskt kartmaterial. Om dessa har varit fastighetsgränser eller andra typer av hägnader är oklart men de förefaller hägna in åker- och betesmark.


Direkt öster om utredningsområdet påträffades ett sjömärke i form av ett kummel på ett krönläge. Det bedömdes vara i aktivt bruk.

Förslag till fortsatta åtgärder:


Förvaltningen för kulturutveckling bedömer att inga ytterligare arkeologiska insatser är nödvändiga inför fortsatt exploatering inom utredningsområdet. Det är dock önskvärt att stengärdsgårdarna kan bevaras i så stor utsträckning som möjligt, både ur natur- och kulturmiljöperspektiv. Särskilt bevarandevärd är den gamla gränsen för Björkö sörgård som är rödmarkerad på kartan.

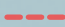
Underskrift: Johanna Lega	Datum: 2021-03-04
---------------------------	-------------------



 Utredningsområde

 Kummel

 Stengärdesgård

 Gräns Björkö sörgård

 Fastighetsgränser

