

Öckerökronan Fastighetsutveckling AB

**Delar av fastigheterna Öckerö 1:785 och Öckerö 1:552**  
**MUR Geoteknik**

Uppdragsnr: 108 31 44 Version: 1.0 Datum: 2022-12-01

**Uppdragsgivare:** Öckerökronan Fastighetsutveckling AB  
**Uppdragsgivarens kontaktperson:** Berth Olsson  
**Konsult:** Norconsult AB, Theres Svenssons gata 11, 417 55 Göteborg  
**Uppdragsledare:** Sara Lager  
**Teknikansvarig:** Katarina Engerberg  
**Handläggare:** Alexander Waerme

1.0	2022-12-01	MUR Geoteknik	Alexander Waerme	Katarina Engerberg	Katarina Engerberg
Version	Datum	Beskrivning	Upprättat	Granskat	Godkänt

Detta dokument är framtaget av Norconsult AB som del av det uppdrag dokumentet gäller. Upphovsrätten tillhör Norconsult. Beställaren har, om inte annat avtalats, endast rätt att använda och kopiera redovisat uppdragsresultat för uppdragets avsedda ändamål.

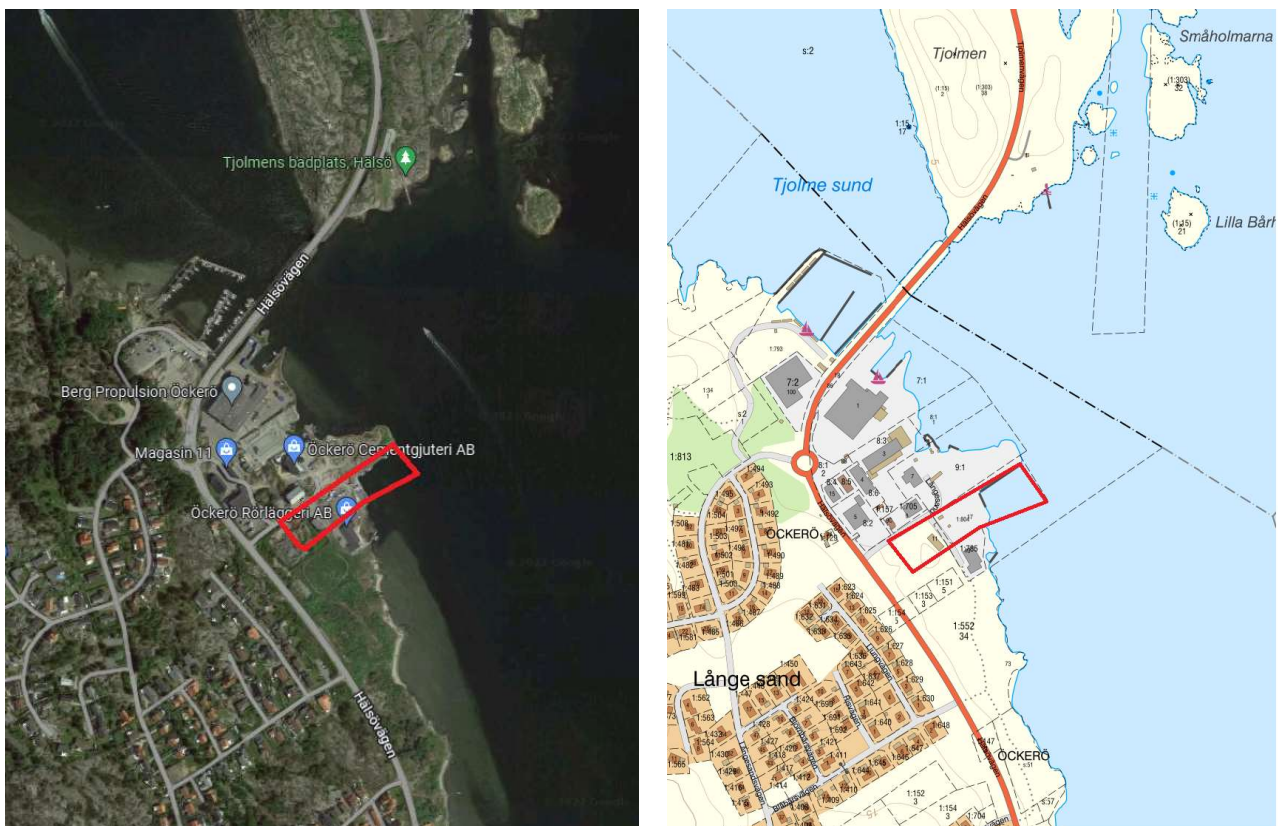
## Innehåll

<b>1</b>	<b>Objekt</b>	<b>4</b>
<b>2</b>	<b>Syfte</b>	<b>4</b>
<b>3</b>	<b>Underlag</b>	<b>4</b>
<b>4</b>	<b>Styrande dokument</b>	<b>5</b>
<b>5</b>	<b>Befintliga förhållanden</b>	<b>6</b>
	5.1 Topografi och markbeskaffenhet	6
	5.2 Befintliga anläggningar	6
<b>6</b>	<b>Utsättning/Inmätning</b>	<b>6</b>
<b>7</b>	<b>Geotekniska fältundersökningar</b>	<b>6</b>
<b>8</b>	<b>Hydrogeologiska undersökningar</b>	<b>6</b>
<b>9</b>	<b>Bilagor</b>	<b>6</b>
<b>10</b>	<b>Ritningar</b>	<b>6</b>

# 1 Objekt

På uppdrag av Öckerökronan Fastighets AB har Norconsult AB utfört geotekniska undersökningar för att utreda förutsättningar för en utökning och komplettering av det befintliga verksamhetsområdet Längesand/Södra Längesand inom fastigheten ÖCKERÖ 1:552. Fastigheten är belägen invid vattnet i den nordöstra delen av Öckerö. En ungefärlig placering av undersökningsområdet visas i figur 1.

I föreliggande MUR, Geoteknik, med tillhörande bilagor och ritningar redovisas de geotekniska förutsättningarna för en utökning och komplettering av verksamhetsområdet inom fastigheten.



Figur 1. Ungefärlig placering av aktuellt undersökningsområde hämtad från Google maps (14-11-2022) visas t.h. Fastighetskarta med området inringat, hämtat från lantmäteriet.se visas t.v.

# 2 Syfte

Undersökningarna syftar till att utgöra underlag för en utökning och komplettering av verksamhetsområdet inom fastigheten ÖCKERÖ 1:552

# 3 Underlag

Som underlag har tidigare utförda geotekniska utredningar inom området använts. Detta inkluderar:

”Öckerö 1:552, Markteknisk undersökningsrapport (MUR) geoteknik”. Upprättad av Cowi AB 2015-11-13, Projektnummer: A076478

I Kapitel 4 anges vilka dokument som har använts som underlag vid planeringen av fältinsatsen.

## 4 Styrande dokument

Denna rapport ansluter till SS-EN 1997-1 med tillhörande nationell bilaga.

**Tabell 1 – Planering och redovisning**

Undersökningsmetod	Standard eller annat styrande dokument
Fältplanering	SS-EN 1997-2:2007/AC:2010
Fältutförande	Geoteknisk fälthandbok SGF Rapport 1:2013 samt SS-EN-ISO 22475-1:2006
Beteckningssystem	SGF/BGS beteckningssystem 2001:2

**Tabell 2 – Fältundersökningar**

Undersökningsmetod	Standard eller annat styrande dokument
Jordbergsondering	Geoteknisk fälthandbok SGF Rapport 1:2013 och 4:2012
Skruvprovtagning	Geoteknisk fälthandbok SGF Rapport 1:2013

**Tabell 3 – Hydrogeologiska undersökningar**

Undersökningsmetod	Standard eller annat styrande dokument
Observation av fri vattenyta i provtagningshål	Geoteknisk fälthandbok SGF Rapport 1:2013

## 5 Befintliga förhållanden

### 5.1 Topografi och markbeskaffenhet

Undersökningsområdet är beläget mellan havet och Hälsövägen. Markytan består av asfaltsbelagda ytor samt en yta som används som mellanupplag för jordmassor. Undersökningsområdet är plant. Höjdnivåer varierar mellan ca +1 och +4.

### 5.2 Befintliga anläggningar

Undersökningsområdet ligger i ett verksamhetsområde. I direkt anslutning till undersökningsområdet ligger mindre verksamhetslokaler samt en båtuppläggningsplats.

## 6 Utsättning/Inmätning

Samtliga undersökningspunkter har satts ut och mätts in av Norconsult Fältgeoteknik AB med handhållen GPS med Marcus Eskilsson Helén som ansvarig utsättare.

Koordinatsystem i plan: **SWEREF 99 12 00**

Koordinatsystem i höjd: **RH 2000**

Koordinater för respektive aktuell sonderingspunkt redovisas i Bilaga 1.

## 7 Geotekniska fältundersökningar

De geotekniska fältundersökningarna har utförts av Norconsult fältgeoteknik AB där Marcus Eskilsson Helén har varit ledande fältgeotekniker. Undersökningarna utfördes under november 2022.

Den geotekniska undersökningen omfattade följande metoder:

- Jord- och bergsondering i 8 punkter
- Skruvprovtagning i 8 punkter

## 8 Hydrogeologiska undersökningar

Ingen fri vattenyta noterades i något provtagningshål.

## 9 Bilagor

Sammanställning av utförda fältundersökningar (ID-lista)  
Labrapport

Bilaga 1  
Bilaga 2

## 10 Ritningar

Plan, geotekniska undersökningar  
Profil, sonderingsresultat

G101  
G301

ID-Lista	
Proj.nr.	108 31 44
Proj.namn	Öckerö, Långesand



Koordinatsystem	Sweref 99 12 00
Höjdsystem	RH2000

Borrhål	Metod	X	Y	Z	Kommentar
NC01	JB, Prov	6400371.7744	129320.5471	3.8534	
NC02	JB, Prov	6400348.5274	129345.8029	4.1202	
NC03	JB, Prov	6400367.1273	129340.1891	4.0369	
NC04	JB, Prov	6400381.6217	129346.7609	1.9517	
NC05	JB, Prov	6400368.0510	129368.0266	1.9376	
NC06	JB, Prov	6400388.2408	129367.4796	1.9099	
NC07	JB, Prov	6400409.4867	129369.6710	1.6619	
NC08	JB, Prov	6400387.5877	129386.1833	1.6714	
<i>Prov - Skruvprovtagning</i>		<i>JB - Jordbergsondering</i>			



### SAMMANFATTNING

Provtagningen är utförd av Markus Eskilsson Helén, på uppdrag av Norconsult Fältgeoteknik AB. På 8 prover har det utförts jordartsbedömning, på företagets laboratorium i Kungälv.

Alexander Waerme & Daniel Svärd  
Laborant

2022-11-30

# LABRAPPORT

1083144 MMU Öckerö 8:2 och 1:804

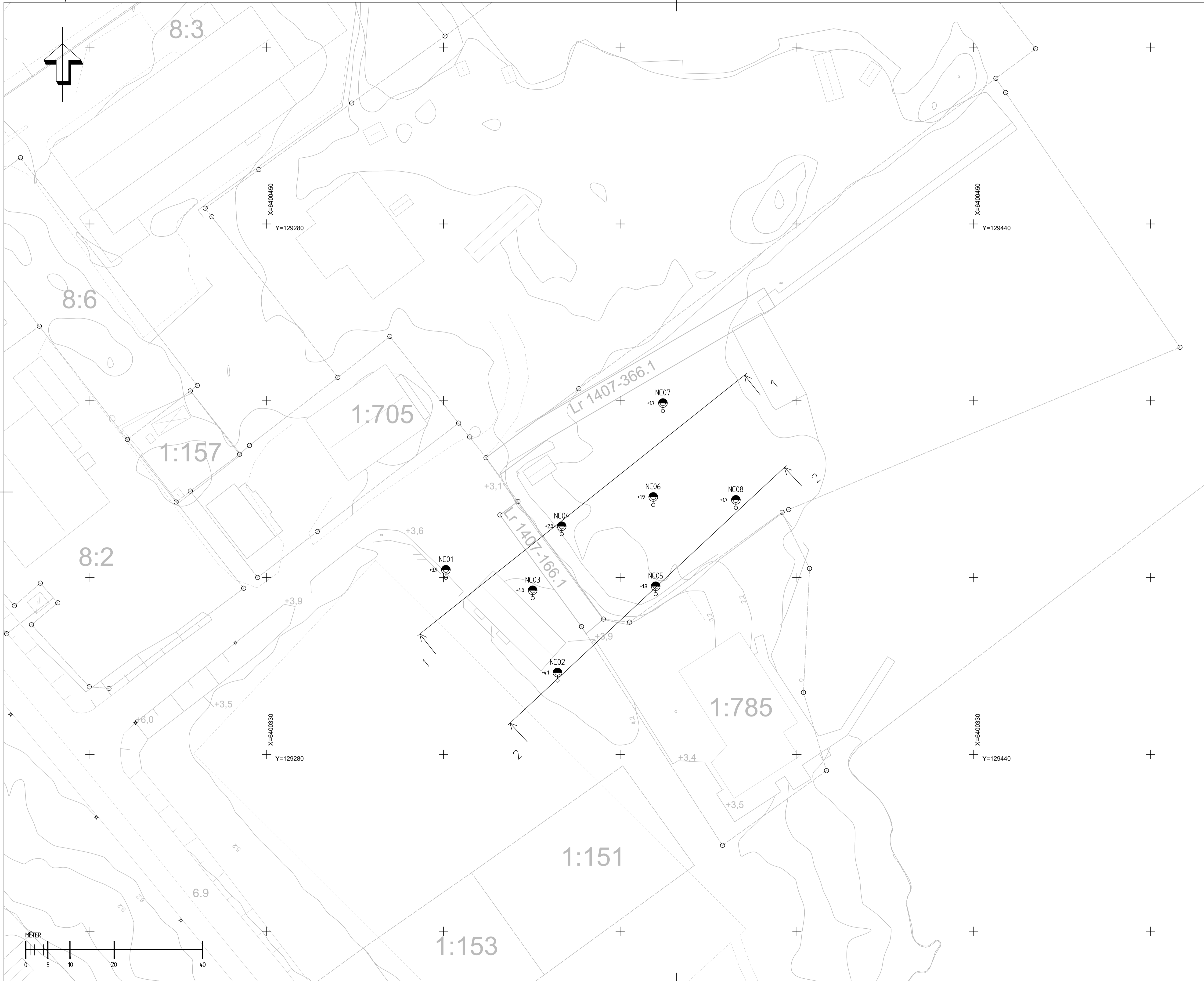
**Jordartsbeskrivning** i enlighet med SS-EN-ISO 14688 1:2002 & SS-EN-ISO 14688 2:2004 samt BRF T21:1982



## PROVRESULTAT

2022-11-30

Borrpunkt	Djup [m]	Klassificering	W [%]	Gw
NC01	0–1,0	Grå siltig grusig SAND (F enligt fält)	3	Torr
NC02	0–0,5	Brun grusig siltig SAND, växtrester	9	Torr
NC03	0,03–1,1	Brun något grusig siltig SAND med skal	9	Torr
NC04	0–0,5	Sandig siltig GRUS	4	Torr
NC05	0–0,8	Sandig siltig GRUS	5	Torr
NC06	0–1,1	Sandig siltig GRUS	3	Torr
NC07	0–0,7	Sandig siltig GRUS med skal	9	Torr
NC08	0–1,4	Sandig siltig GRUS	5	Torr



**ANVISNINGAR**

KOORDINATSYSTEM: SWEREF 99 12 00  
HÖJDSYSTEM: RH2000

**BETECKNINGAR**

BETECKNINGAR ENLIGT SGF'S  
BETECKNINGSSYSTEM. SE [www.sgf.net](http://www.sgf.net)

**ÖVRIGT**

RITNINGEN GÄLLER ENDAST  
INFORMATION FRÅN GEOTEKNISKA  
UNDERSÖKNINGAR

BET	ANT	ÄNDRINGEN AVSER	SIGN	DATUM

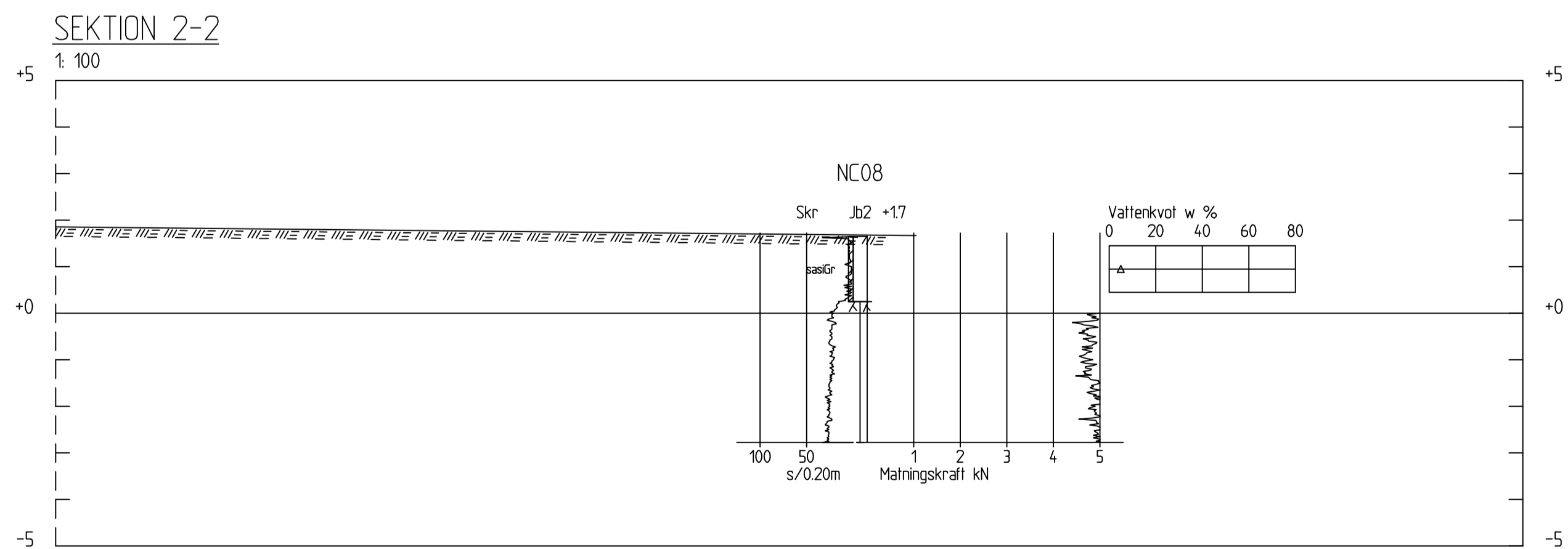
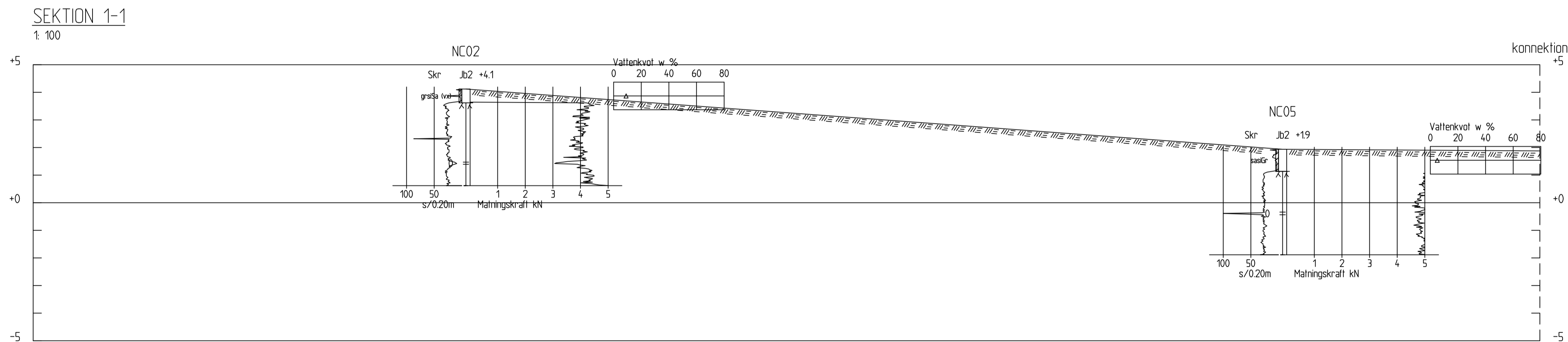
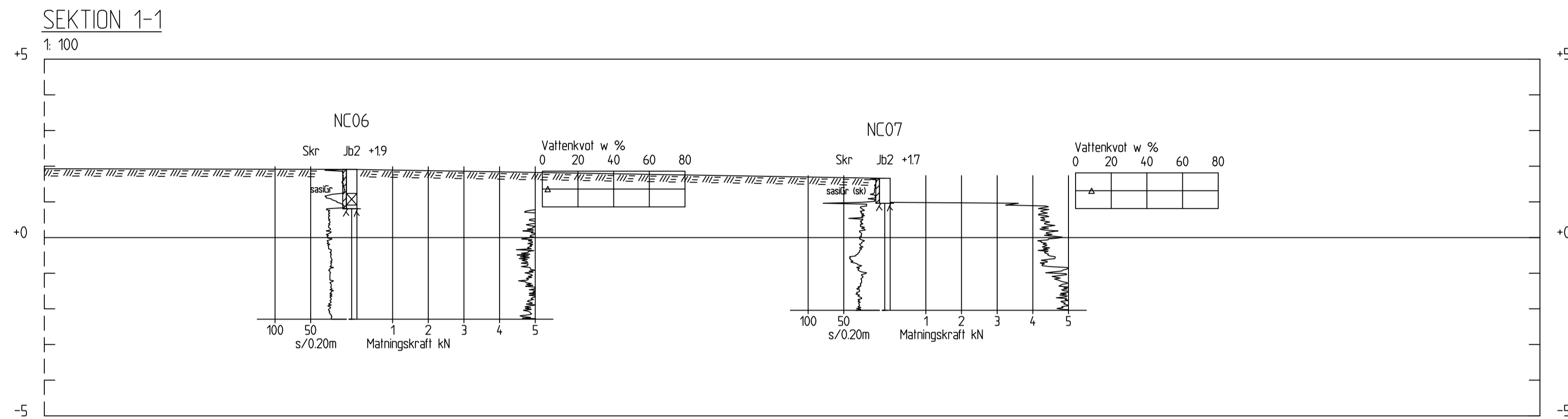
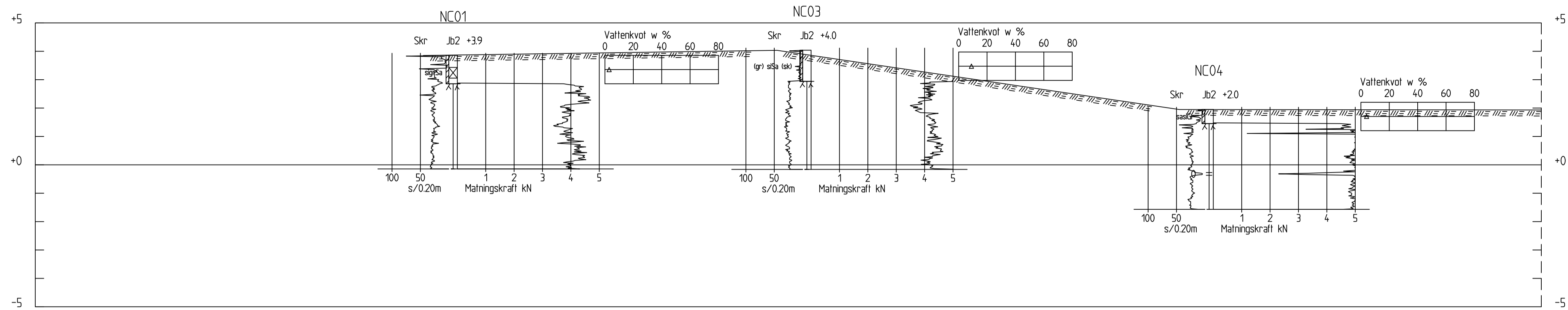
**ÖCKERÖ KOMMUN**  
 BOX 1035, 430 90 ÖCKERÖ  
 TEL 031-97 62 00, FAX 031-96 91 87

**Norconsult**  
 Norconsult AB Box 8774, 402 76 Göteborg Tfn +46 10 141 80 00  
[www.norconsult.se](http://www.norconsult.se)

UPPDRAG NR	RITAD/KONSTR AV	HANDLÄGGARE
108314.4	A. WAERME	A. WAERME

ÖCKERÖ LÅNGESAND  
 ÖCKERÖ KOMMUN  
 GEOTEKNISK UNDERSÖKNING  
 PLAN

SKALA (A1)	NUMMER	BET
1:400	G101	



SEKTION 2-2  
1: 100

**BETECKNINGAR**

BETECKNINGAR ENLIGT SGF'S  
BETECKNINGSSYSTEM. SE [www.sgf.net](http://www.sgf.net)

**ANTECKNINGAR**

MARKYTAN ÄR INTERPOLERAD  
MELLAN SONDERINGSPUNKTERNA

BET	ANT	ÄNDRINGEN AVSER	SGN	DATUM



UPPDRAG NR 1083144	RITAD/KONSTR AV A. WAERME	HANDLAGGARE A. WAERME
DATUM 2022-12-01	ANSVARIG KATARINA ENGERBERG	

ÖCKERÖ LÅNGESAND  
ÖCKERÖ KOMMUN

GEOTEKNISK UNDERSÖKNING  
SEKTIONER 1-2

SKALA (A1)	NUMMER	BET
1:100	G301	